



PALMBERG Büroeinrichtungen + Service GmbH
Am Palmberg 9 · 23923 Schönberg
Tel. +49 38828 38-0 · Fax +49 38828 38-136
info@palmberg.de · www.palmberg.de

PALMBERG (Schweiz) AG
Werkstrasse 17 · 8222 Beringen
Tel. +41 62 888 80 00 · Fax +41 62 888 80 09
info@palmberg.ch · www.palmberg.ch

PALMBERG Büroeinrichtungen + Service GmbH
Rietveldendweg 47 · 5222 AP 's-Hertogenbosch
Tel. +31 411 689522 · Fax +31 411 689479
info@palmberg.nl · www.palmberg.nl



KABELMANAGEMENT

PALMBERG-Produkte werden ausschließlich über autorisierte Fachhändler angeboten, um Ihnen ein Höchstmaß an Service und Bürokompetenz zu gewährleisten. Wenden Sie sich daher an:

KABELMANAGEMENT MIT SICHERHEIT GUT ORGANISIERT



Trotz der Entwicklung von immer moderneren drahtlosen Systemen, wie zum Beispiel Wireless-LAN, sind dabei oftmals noch eine Vielzahl von Kabeln im Einsatz.

An den meisten Arbeitsplätzen schlängeln sich vor und hinter den Schreibtischen Mehrfachstecker neben Netzkabeln. Aus Ordnungs- und Sicherheitsaspekten sollte das Gewirr aus Strom- oder Telefonkabeln deshalb aufgelöst werden.

Ein strukturiertes Kabelmanagement korrespondierend mit ergonomischen Büromöbeln führt dabei zu einem Arbeitsplatz, an dem alle funktionalen und sicherheitstechnischen Anforderungen berücksichtigt werden.

Vorteile:

- Ein geordneter übersichtlicher Arbeitsplatz
- Verbesserung der Qualität und der Leistungen Ihres Netzwerkes und der peripheren Geräte
- Geringeres Feuerrisiko
- Verlust von Daten und funktioneller Arbeit wird minimiert
- Geringere Stolpergefahr

Ein sinnvolles Kabelmanagement ist für eine aufgeräumte Arbeitsplatzumgebung maßgeblich und fördert somit ein motiviertes und produktives Arbeiten Ihrer Mitarbeiter.

KURZÜBERSICHT – KABELMANAGEMENT

EINFACHE KABELFÜHRUNG

Kabel-durchführung	+ stirnseitige Montage für Kabeldurchlässe und diverse Anbauelemente + aus Zinkdruckguss (formstabil)	Caldo A, Caldo C, Caldo Swing, Crew, Kit, Palmega, Pensum, Sinac, Systo-Tec
Kabeleinlass-buchse	+ für Kabeldurchlässe + montiert oder lose erhältlich + aus Kunststoff oder Zinkdruckguss	für alle Tischserien
Kabeldurchlass-klappe	+ in Tischplatte montiert + Aluminiumrahmen mit integriertem Bürsteneinsatz zum Schließen der Klappe bei angeschlossenen Geräten + geräumige Kabeldurchführung	für alle Tischserien
Kabelkette	+ flexible Kettenglieder aus Kunststoff, tritt- und bruchstabil, zur vertikalen Kabelführung + seitliches Ausfädeln der Kabel möglich + in verschiedenen Farben erhältlich	Caldo A, Caldo C, Caldo Swing, Crew, Palmega, Pensum, Sinac, Systo-Tec, Palma
Gewebeschlauch	+ für Kabelführung unter der Tischplatte inkl. selbstklebende Halter + die dehnbare Geflechtummantelung bündelt und schützt die Kabel + Garne gewährleisten Abriebs- und Feuerfestigkeit	für alle Tischserien
Vertikaler Kabelkanal	+ vertikale Seitenblende aus Metall + werkzeuglos aufsteckbar am Gestell + in verschiedenen Farben erhältlich	Caldo A, Caldo C, Caldo Swing, Crew, Palmega, Pensum, Sinac, Systo-Tec
Horizontaler Kabelkanal	+ abklappbare Kabelwanne für horizontale Kabelführung unterhalb der Tischplatte + Montage an Gestell oder Tischplatte + in verschiedenen Farben erhältlich	für alle Tischserien
Kabeltower für größere Konferenzanlagen	+ vertikale Kabelführung unter dem Tisch + geräumiger Kabelschacht + durch Abdeckung oben staubsicher	Palma und andere Tischserien
Funktionskanal	+ aus Aluminium inkl. Elektrifizierungsleiste + großzügiger Kabelkanal auf Tischhöhe + integrierter Bürsteneinsatz zum Schließen der Klappe bei angeschlossenen Geräten	Caldo Swing, Pensum
Funktionsschiene	+ stirnseitige Montage + auf Tischhöhe + zur Kabelführung sowie Aufnahme von Bildschirm- und Lampenhaltern, Desk-Box + in verschiedenen Farben erhältlich	Crew

STECKDOSENSYSTEME FÜR TISCHAUFBAU





Desk-Box	+ mit Befestigung über Haltewinkel oder frei aufstellbar auf dem Tisch + überall flexibel einsetzbar + benutzerorientierte 45°-Ausrichtung	+ Schuko diagonal + CAT5e RJ 45 + USB-Anschluss	Caldo A, Caldo C, Caldo Swing, Crew, Intro-Tec, Palmega, Pensum, Sinac, Systo-Tec
-----------------	--	---	---

STECKDOSENSYSTEME FÜR TISCHEINBAU

Point	+ zum Nachrüsten einer Kabeleinlassbuchse + aufgrund geringer Abmessung besonders platzsparender Einbau	+ Schuko diagonal + CAT6e RJ 45 + USB-Anschluss	für alle Tischserien und Kit
E-Box	+ im Lieferumfang enthalten sind: · vormontierte Kabeldurchlassklappe zur Kabeldurchführung sowie Kabelbox zur Aufnahme einer Steckdosenleiste · 4-fach-Steckdosenleiste und diverse Kabel + schneller Austausch der Steckdoseneinheit	+ Schuko diagonal + CAT5e RJ 45 + VGA-Anschluss + Miniklinke + HDMI-Anschluss	Palma
Coni-Box	+ minimale Einbautiefe + integrierter Bürsteneinsatz zum Schließen der Klappe bei angeschlossenen Geräten + schneller Austausch der kompletten Steckdoseneinheit	+ Schuko diagonal + CAT5e RJ 45 + VGA-Anschluss + Miniklinke	Caldo A, Caldo C, Intro-Tec, Palmega, Pensum, Sinac, Systo-Tec
Turn-Box	+ drehbarer Verschluss + für beidseitige Nutzung geeignet + ungehinderter Arbeitsablauf bei Nichtbenutzung	+ Schuko diagonal + CAT5e RJ 45 + VGA-Anschluss + Miniklinke + HDMI-Anschluss	Crew, Palma

INTEGRATION VON STECKDOSEN IN STELLWÄNDE

Elektrifizierungsleiste bei Stellwänden mit 60 mm Tiefe	+ für flexible Energieversorgung auch in Trennwandsystemen + konsequente Modularität + Überspannungsschutz + funktionale Effizienz + drei Ausführungen	+ Schuko diagonal + CAT5e RJ 45 + USB-Anschluss	Terio
--	--	---	-------

-  zur Kabelbündelung
-  Kabelmanagement auf der Tischoberfläche
-  Kabelführung unterhalb des Tisches
-  Kabeldurchführung von der Tischoberfläche zu Modulen unter dem Tisch und umgekehrt

KABELDURCHLÄSSE

KLEINE LÖSUNG, GROSSE WIRKUNG



Die **Kabeldurchführung** (Abbildung links) und die **Kabeleinlassbuchse** (Abbildungen unten rechts) dienen zur schnellen und einfachen Verlegung von Kabeln zwischen Schreibtisch und Kabelkanal. Durch die Öffnung können die Kabel zur Unterseite des Schreibtisches geführt werden.

Darüber hinaus kann die Kabeldurchführung (Abbildung links) auch zur Aufnahme von Aufsatzelementen wie Reling oder Akustikwände genutzt werden.

Beide Kabeldurchlässe sind in verschiedenen Ausführungen erhältlich.



Kabeleinlassbuchse aus Kunststoff

- montiert, Ø 80 mm
- Schieber mit kleinem Durchlass
- ganzer Deckel für volle Öffnung



Kabeleinlassbuchse aus Zinkdruckguss

- montiert, Ø 80 mm
- mit Einlassring, Größe: 90 x 90 mm
- mit Deckel für Durchlassöffnung

Kabeldurchführung: Caldo A, Caldo C, Caldo Swing, Crew, Kit, Palmega, Pensum, Sinac, Systo-Tec
Kabeleinlassbuchse: für alle Tischserien

KABELDURCHLASSKLAPPE EINFACHER ZUGRIFF



Die **Kabeldurchlassklappe** ist der elegante Zugang zu separaten Versorgungseinheiten bzw. handelsüblichen Kabelverlegungssystemen unter der Tischplatte. Sie ist zum Beispiel ideal für Arbeitstische mit installiertem Kabelkanal. Die Durchlassklappe kann selbstverständlich auch nachträglich eingebaut werden.

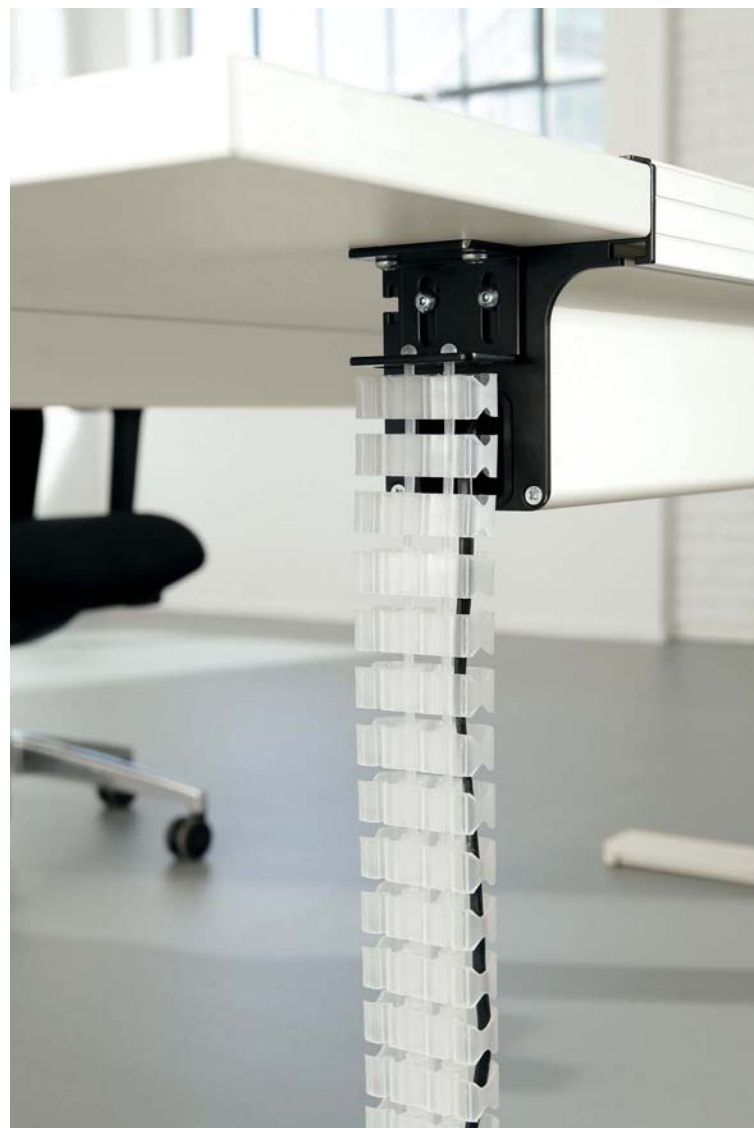
Wird der Zugang zu den Anschlüssen unter der Tischplatte benötigt, wird einfach der Deckel geöffnet. Dank integriertem Bürsteneinsatz kann die Klappe auch bei eingesteckten Geräten wieder geschlossen werden. Das harmonische Erscheinungsbild eines „ebenen“ Tisches bleibt bestehen.

Darüber hinaus ist für das Tischsystem Palma zusätzlich eine **E-BOX** erhältlich. Dieses Paket umfasst bereits eine 4-fach-Steckdosenleiste, einen kurzen Kabelkanal und eine Kabeldurchlassklappe.



KABELKETTE

IHRE ANFORDERUNG, UNSERE LÖSUNG



Die Kabelkette ist ein Kabelführungssystem, das eine optimale Kabelverlegung am Arbeitsplatz zwischen Tisch, Bodentank, Wandkanal und verschiedenen Geräten ermöglicht.

Für jede Anforderung bieten wir das passende Kabelführungssystem. Ob die Leitungen am Boden geführt werden oder vom Boden zum Tisch verlegt werden müssen – die unterschiedlichen Systeme sind miteinander kompatibel. Somit steht Ihnen ein durchgängiges Kabelmanagementkonzept zur Verfügung.

Standardmäßig bieten wir Ihnen die verschiedenen Systeme in den Farben Schwarz, Weiß, Silber und Transparent an.

Je nach Tischserie ist die Kabelkette in unterschiedlichen Ausführungen erhältlich.



KABELKANAL FUNKTIONAL UND FLEXIBEL



Der Kabelkanal dient der horizontalen und vertikalen Elektrifizierung von Arbeitsplätzen.

Horizontale Kabelkanäle können Steckdosen oder Steckerleisten aufnehmen und überschüssige Kabel verstauen. Sie werden in der Regel werkseitig unter den Tisch montiert.

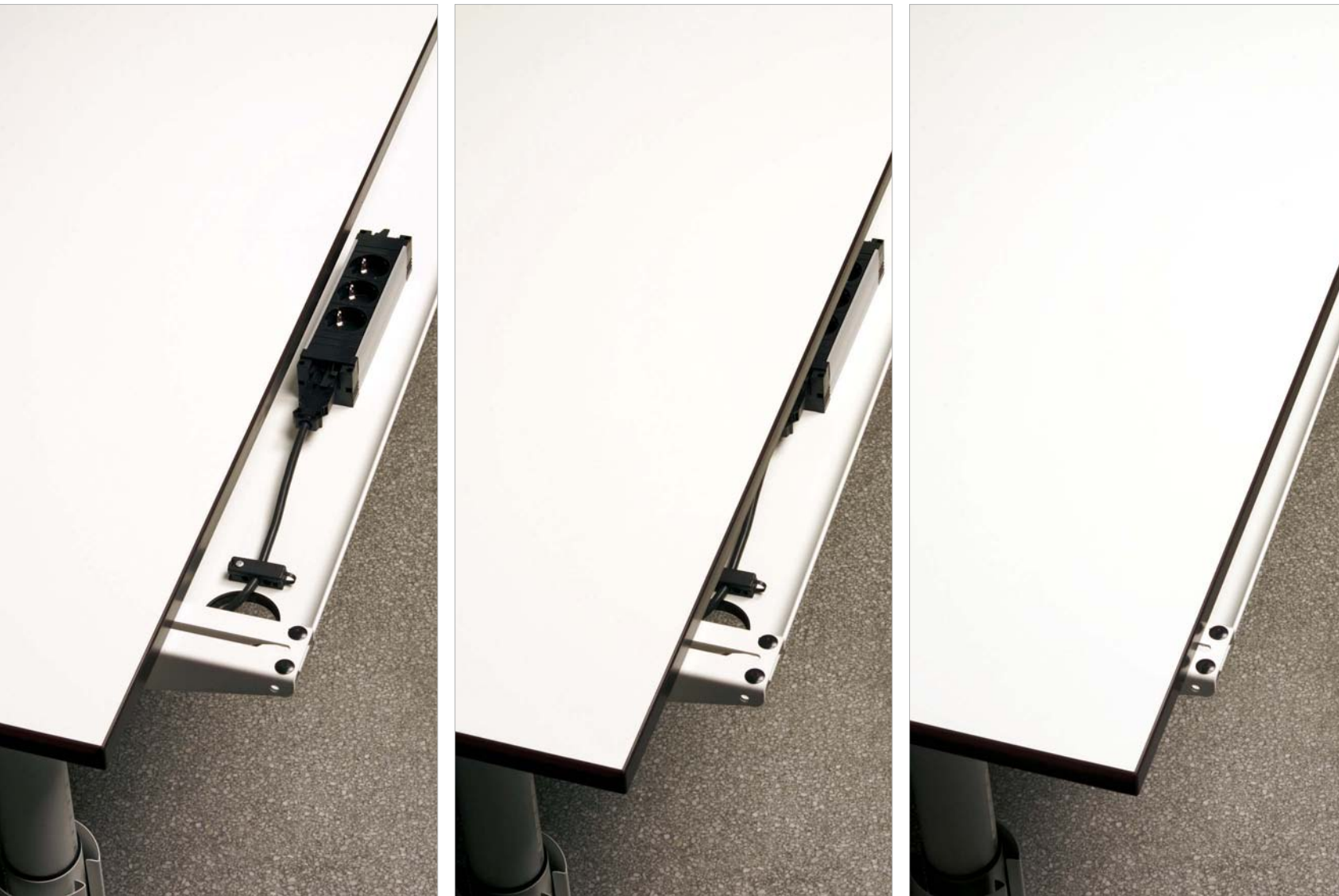
Durch die leichte Abschrägung liegen die Kabel nicht nur besser, man hat hier auch jederzeit einfachen Zugriff und gute Kontrolle über alle Kabel und Stecker. Da der formschöne Kabelkanal komplett unter den Tisch geschraubt wird, werden Sie nie wieder durch das lästige Kabelchaos am Boden gestört. Kabel und Anschlussstecker sind somit elegant verstaut.

Je nach Produkt kann der Kabelkanal in Form und Funktion variieren.

Abbildung unten: **Vertikaler Kabelkanal (Crew)**



SCHIEBEPLATTE MIT KABELKANAL
SCHNELL ZUGÄNLICH



Gerade bei gegenüberliegenden Doppelarbeitsplätzen ist eine horizontale Verkabelung unter der Tischplatte für den Mitarbeiter oft nur schwer zugänglich.

Mehr Komfort bieten deshalb Schiebeplatten mit verdecktem Kabelkanal. Sie ermöglichen den einfachen und schnellen Zugriff von oben auf die entsprechenden Kabel und Steckdosenleisten.

Schiebeplattenbeschlag



KABELTOWER KOMPAKT UND EFFIZIENT



Bei großen Konferenzen mit fest integrierter Technik können geräumige, leicht zugängliche Kabelwannen installiert werden. Der zusätzlich einsetzbare Kabeltower unterstützt dabei die vertikale Kabelführung auf elegante Weise.

Kabelwanne



Kabeltower mit abnehmbarer Seitenblende



FUNKTIONSKANAL
DESIGN IN FORM UND FUNKTION



Die Elektrifizierung und Vernetzung setzt heute hohe Erwartungen an ein Möbel. Der leicht zugängliche Funktionskanal in der Tischplatte fungiert dabei als Assistent, in dem die gesamte technische Infrastruktur ihren Platz findet. In der Kabelwanne lassen sich Steckdosen für Strom, Telefon, Internet und Beleuchtung genauso integrieren, wie Befestigungspunkte für einsteckbare Trennwände.

Die Aluminium-Abdeckklappe des Funktionskanals bildet im geschlossenen Zustand eine „optische“ Ebene mit der Tischplatte. So bleibt das Erscheinungsbild des Tisches frei von störenden Elementen.



FUNKTIONSSCHIENE
ALLES AM TISCH



Die Funktionsschiene ermöglicht auf besonders stabile Weise die Anbringung von Bildschirm, DESK-Box und Leuchte. Die Kabel werden durch eine Bürste fast unsichtbar zum Kabelkanal geführt.



DESK-BOX DESIGN TRIFFT TECHNIK



Die DESK-Box schafft optimale Voraussetzungen für das Daten-, Medien- und Energiemanagement überall dort, wo Arbeitsplätze flexibel genutzt werden – beispielsweise in Besprechungsräumen, im Home-Office oder beim Desk-Sharing.

Der modulare Aufbau der DESK-Box ermöglicht die individuelle Bestückung genau mit den Kommunikations- und Versorgungsanschlüssen, die für den jeweiligen Arbeitsplatz und Einsatz benötigt werden.

Vielfalt ist bei der DESK-Box auch bei der Platzierung angesagt. Sie wird mit Haltewinkeln an der Tischplatte befestigt, auf einer Funktionsschiene montiert (Crew) oder auch frei aufgestellt. Eben genau so, wie es Einsatz und Stil erfordern.

Je nach Tischserie ist die DESK-Box in unterschiedlichen Ausführungen erhältlich.



POINT
KLEIN, INTELLIGENT UND FLEXIBEL



Die pfiffige kleine Elektrifizierungseinheit lässt Ihnen alle Möglichkeiten: Sie passt sich mühelos in 80 mm Durchlassbohrungen ein und lässt sich auf Wunsch genauso flexibel mit einer farblich passenden Bürstenabdeckung zurück verwandeln.



Die einzelnen Kommunikationsmodule können problemlos ausgetauscht werden – so kann der POINT flexibel an unterschiedliche Anforderungen angepasst werden.

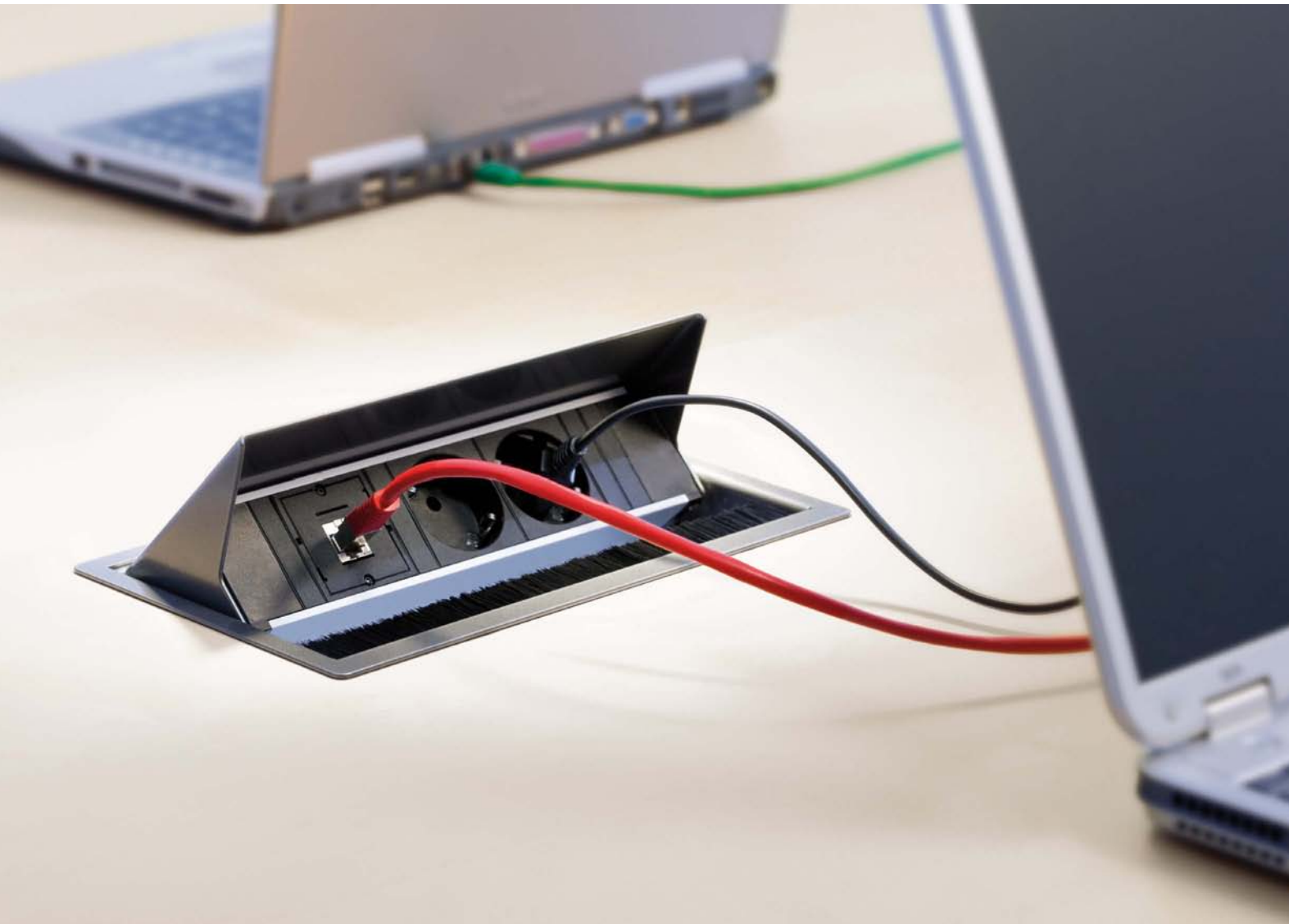


Die einfache Montage und Demontage des kompletten Systems durch die erprobte Rastmechanik ist besonders zeitsparend und effizient.

Flexibler und schneller Wechsel vom Kabeldurchlass zur Elektrifizierungseinheit und zurück.



CONI-BOX INTEGRIERTE FUNKTIONALITÄT



CONI ist eine hochwertige, einbaufähige Box, die für freien Zugang zur Strom-, Medien- und Datenversorgung sorgt. Durch den integrierten Bürsteneinsatz kann der Deckel bei eingesteckten Geräten geschlossen werden, ohne dabei Kabel einzuklemmen. Sie befindet sich unterhalb der Arbeitsoberfläche.

CONI ist in unterschiedlichen Ausführungen erhältlich. Die jeweilige Steckdoseneinheit kann je nach Bedarf schnell und ohne Werkzeug ausgetauscht werden.



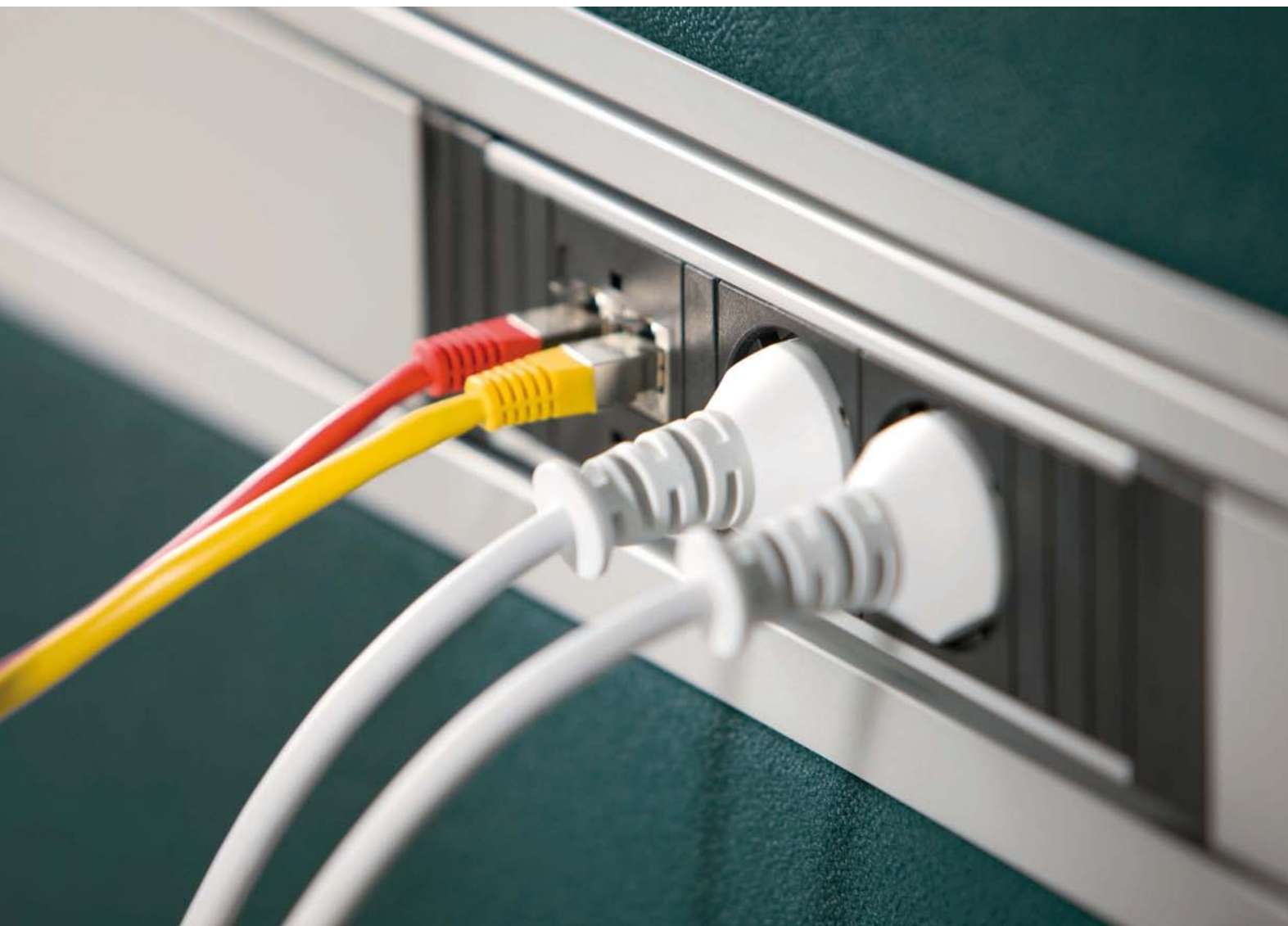
TURN-BOX KOMFORT AM ARBEITSPLATZ



Die TURN-BOX öffnet sich per Knopfdruck mit einem Drehmechanismus. Die Strom-, Kommunikations- und Multimodulmodulare sind bei geöffnetem Zustand leicht zugänglich. Aufgeräumt und elegant wirkt die Arbeitsfläche, wenn die TURN-BOX geschlossen ist. Diese Art der Elektrifizierung kommt vor allem in Büro- und Konferenzsituationen zum Einsatz, in denen mehrere Nutzer von gegenüberliegenden Seiten auf die BOX zugreifen möchten. Die TURN-BOX lässt sich in die Arbeitsfläche integrieren.



TERIO - ELEKTRIFIZIERUNGSEINHEIT
ALLES EINE FRAGE DER TECHNIK



Unser Trennwandsystem Terio ist nicht nur ideal für Raumgliederungen mit akustischer Wirkung. In der 60 mm starken Version bietet Terio auch Raum für perfekte Elektrifizierung, direkt am Arbeitsplatz. Der große Vorteil ist hier, dass die Tischfläche, frei von allen Kabeln, voll nutzbar ist.

Die Modularität der Steckdoseneinheiten bietet nahezu grenzenlose Möglichkeiten: Vom einfachen Elektrifizierungs-Set bis hin zu Steckdoseneinheiten mit integrierten Datenanschlüssen, FI/LS-Schalter, Überspannungsschutz, Anschlüssen für Medientechnik und vielem mehr.

Es liefert individuelle Lösungen nach Maß, die allen Anforderungen moderner Energie- und Datenversorgung entsprechen.



TISCHZUBEHÖR
IM DIREKTEN ZUGRIFF



Je dichter Peripheriegeräte am Arbeitsplatz sind, desto weniger Sorgen macht das Kabelmanagement. Alle Arbeitsplatzsysteme von PALMBERG bieten Lösungen für die Aufnahme von PCs und Druckern.



FACHBEGRIFFE

KABELANSCHLÜSSE IM ÜBERBLICK

Netzwerkanschluss (CAT5e/6e RJ45)

Patch-Kabel werden für die Signalübertragung mit hohen Datenübertragungsraten genutzt.
Anwendungsbereiche: Anschluss von Telefonnetzen und Verbindung von Computernetzwerken (Ethernet)



HDMI – High Definition Multimedia Interface

Schnittstelle für die *voll*digitale Übertragung von Bild- und Tondaten bei HDTV und HD-Fernsehern.
(auch digitaler Anschluss für Beamer)



Audio-Anschluss (Miniklinke 3,5 mm)

Kabel zur Übertragung von *analogen* Audio- und Videosignalen oder Verbindung zum Netzteil zur Stromversorgung eines Kleingerätes; Verwendung: Kopfhörer, Mikrophon, Lautsprecher und Beamer



VGA-Anschluss

Übertragung von *analogen* Bild- und Tonsignalen – zur Verbindung von Computern oder Netbooks, Tablet-PCs oder Smartphones mit Monitoren und Beamern



USB-Anschluss

Verbindung von zwei Geräten zur Übertragung von Daten wie z.B. Maus, Tastatur, Drucker, Scanner, Digitalkamera, USB-Speichersticks, Webcam, externe Festplatte, Tablet-PC, Smartphone uvm.



Netzanfangskabel

mit Winkelstecker und Steckverbinder für Steckdosenbox



Verbindungskabel
für die Verbindung von Steckdosenboxen untereinander



Bildquelle: A. & H. Meyer, Bachmann