

interstuhl



HERO

ENJOY SEATING PERFORMANCE.



HERO. EINGESTELLT AUF ALLE.

Hero ist eine Kollektion von Helden, automatisch auf jeden eingestellt.

Schwere, leichte, große und kleine Menschen. Ein Universaltalent im Großen und Ganzen für ebensolche Helden des Alltags. Er hat unsichtbare Technik, die sich automatisch im Verborgenen initiiert. Hero stellt sich durch seine einzigartige Auto-fit-Synchronmechanik gewichtsregulierend auf alle Besitzer individuell ein. Von 45-120 kg. Feinjustierung ist jedem erlaubt, wie er es mag. Von sportlich hart bis entspannend weich, wird dem persönlichen Gusto entsprochen. So einfühlsam sich Hero zeigt, so präsent ist er in aller schlichter Form. Mit seiner schlanken Statur wirkt er agil und sportlich.



162H / 162HM

Drehstuhl,
Rücken gepolstert,
Autofit-Synchronmechanik,
4D T-Armlehnen opt.,
Fußkreuz Aluminium schwarz



172H

Drehstuhl,
Rücken netzbespannt,
Autofit-Synchronmechanik,
4D T-Armlehnen opt.,
Fußkreuz Kunststoff schwarz



165H

Drehsessel mit Kopfstütze,
Rücken gepolstert,
Autofit-Synchronmechanik,
4D T-Armlehnen opt.,
Fußkreuz Kunststoff schwarz

Drehsessel mit Kopfstütze,
Rücken netzbespannt,
Autofit-Synchronmechanik,
4D T-Armlehnen opt.



275H

Hero gibt es mit gepolsterter und mit netzbespannter Rückenlehne. 21 Stoffkollektionen mit bis zu 10 Farben und drei Netzfarben ermöglichen große Auswahl und individuelle Gestaltung. Der Netzrücken sorgt für flexible Anpassung an den Rücken in allen Positionen. Die Modelle gibt es optional mit T-Armlehnen.



162H

Drehstuhl,
Rücken gepolstert,
Autofit-Synchronmechanik,
4D T-Armlehnen opt.,
Lordosenstütze Air-Pressure opt.,
Fußkreuz Aluminium brillantsilber opt.

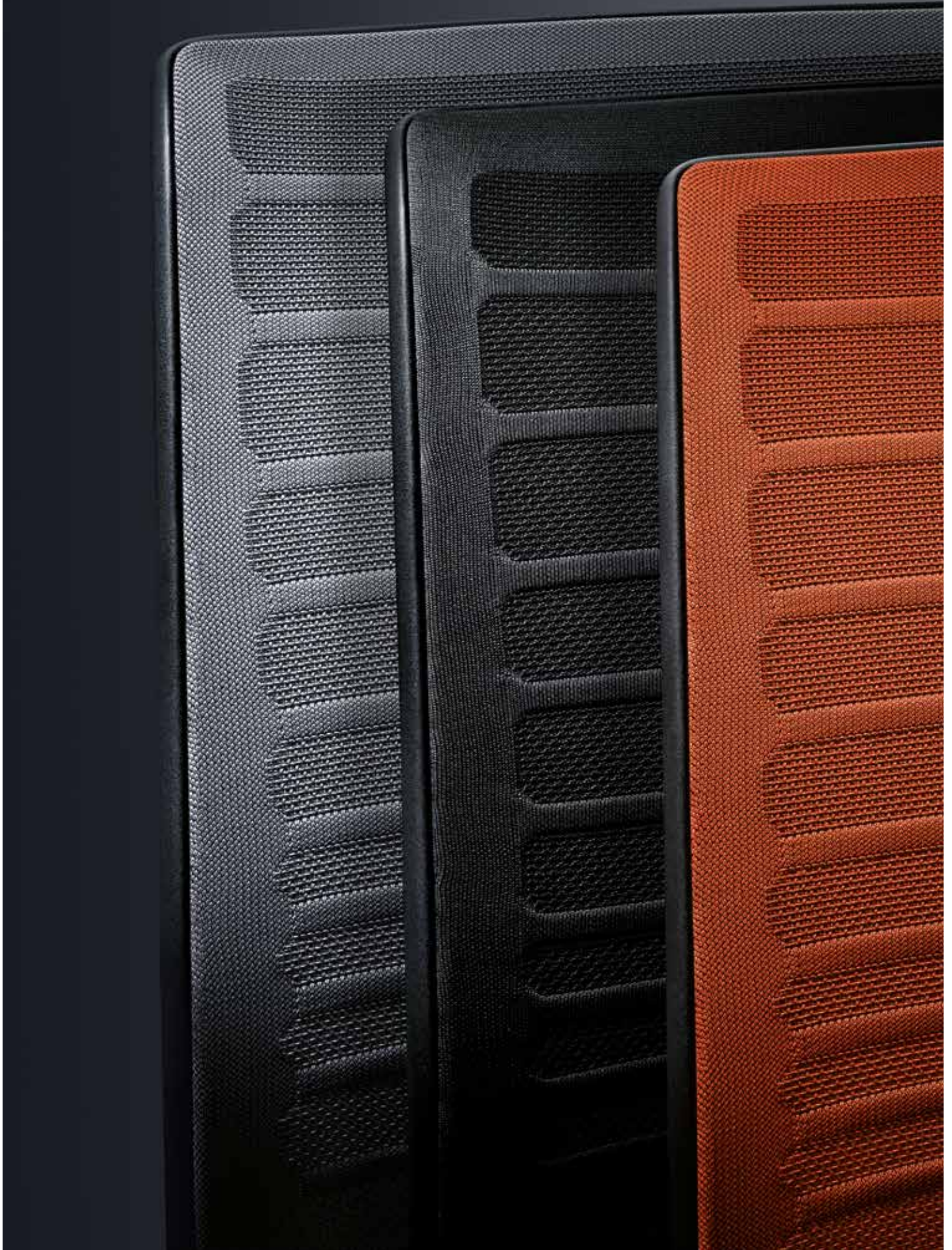


172H

Drehstuhl,
Rücken netzbespannt,
Autofit-Synchronmechanik,
4D T-Armlehnen opt.,
Sitztiefenverstellung Astiv opt.,
Fußkreuz Aluminium brillantsilber opt.



Die NetZRückenstruktur mit Streifenoptik, transparent und opak. In den Farben Anthrazit, Schwarz und Orange.



Autofit-Synchronmechanik: Automatische Gewichtsregulierung passt die Beweglichkeit von Sitz- und Rückenlehne an das individuelle Körpergewicht an und ermöglicht eine ideale Sitzposition und ein gutes Gefühl.



Bedienungsfreundlich platziert, die Feinjustierung für die Autofit-Synchronmechanik.

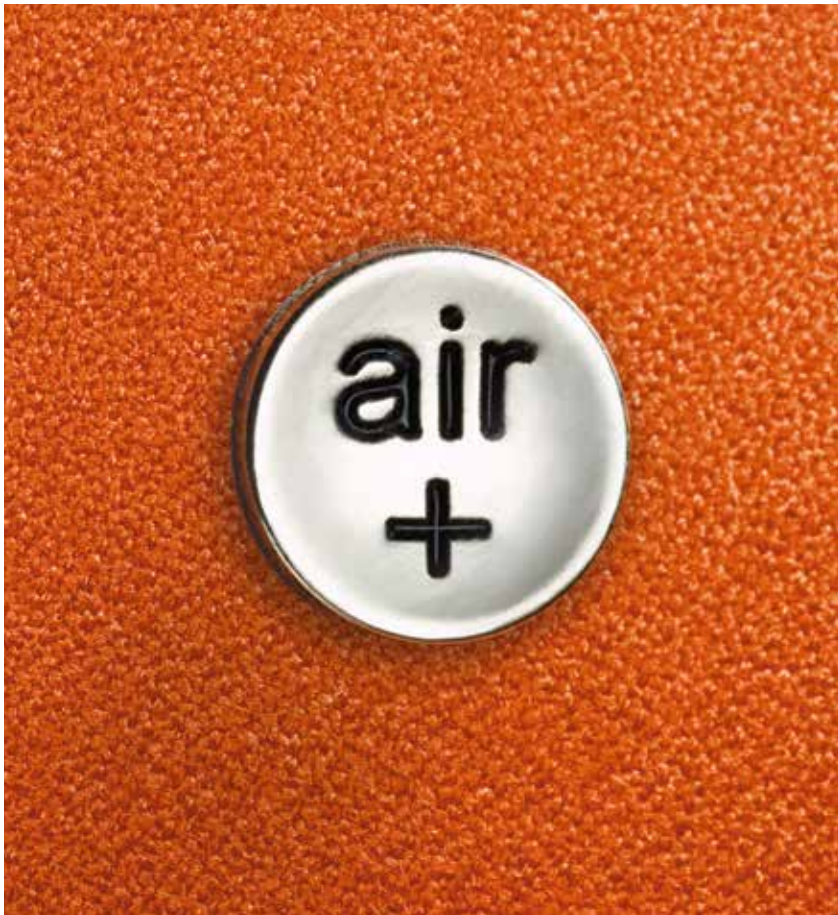




T-Armlehne, 4D verstellbar in Höhe, Breite, Tiefe, schwenkbar.



Die Aktiv-Sitztiefenverstellung verlängert effektiv die Sitzfläche und somit die Auflagefläche für die Oberschenkel. Der Abstützpunkt des Rückens an der Lehne bleibt unverändert.



Höhen- und tiefenverstellbare Air-Pressure Lordosenstütze der Polster-Ausführung.



Höhen- und tiefenverstellbare, mechanische Lordosenstütze der Netz-Ausführung.

Freischwinger,
Rücken gepolstert,
mit Armauflage,
stapelbar



550H



575H

Freischwinger,
Rücken netzbespannt,
mit Armauflage



Freischwinger,
Rücken netzbespannt,
mit Armauflage,
stapelbar



570H



Bürodrehstühle / Drehsessel



162H

Drehstuhl,
Rücken gepolstert,
(Armlehnen optional)

162HM

Drehstuhl
(ESD, antistatisch)
mittelhoch,
Rücken gepolstert
(Armlehnen optional)

172H

Drehstuhl,
Rücken netzbespannt,
(Armlehnen optional)

Lehnenhöhe in cm (ca.)	65	65	65
Kunststoff-Farbe schwarz	•	•	•
Netzfarbe schwarz / anthrazit / orange	–	–	• / ◦ / ◦
Fußkreuz in Kunststoff schwarz	•	–	•
Fußkreuz in Aluminium schwarz / brillantsilber / poliert	◦ / ◦ / ◦	• / ◦ / ◦	◦ / ◦ / ◦
Gestell in Stahl schwarz / brillantsilber / verchromt	–	–	–
Autofit-Synchronmechanik mit autom. Gewichtsregulierung inkl. Feinjustierung	•	•	•
Mechanische Sitztiefenfederung	◦	◦	◦
Sitztiefenverstellung Astiv	◦	◦	◦
Sitzneigeverstellung	◦	◦	◦
Verstellbare Lordosenstütze, Air Pressure	◦	◦	–
Verstellbare Lordosenstütze, mechanisch	–	–	◦
Kopfstütze, höhen- und tiefenverstellbar	–	–	–
4D T-Armlehnen, breiten-, höhen- und tiefenverstellbar, schwenkbar	◦	◦	◦
2D T-Armlehnen, breiten- und höhenverstellbar	◦	◦	◦
Armauflage, starr	–	–	–
Doppelrollen hart / weich	• / ◦	• / ◦	• / ◦
Pilzgleiter hart / weich	• / ◦	• / ◦	• / ◦
Filzgleiter	–	–	–

• Serie ◦ Option – nicht lieferbar

PRODUKTÜBERSICHT DESIGN.

Besucherstühle- und Konferenzstühle



265H

Drehsessel mit
Kopfstütze,
Rücken gepolstert,
(Armlehnen optional)



275H

Drehsessel mit
Kopfstütze,
Rücken netzbespannt,
(Armlehnen optional)



550H

Freischwinger,
Rücken gepolstert,
Armauflage,
stapelbar



570H

Freischwinger,
Rücken netzbespannt,
Armauflage,
stapelbar



555H

Freischwinger,
Rücken gepolstert,
Armauflage



575H

Freischwinger,
Rücken netzbespannt,
Armauflage

65 / 91

65 / 91

50

50

50

50

•

•

•

•

•

•

–

• / ○ / ○

–

• / ○ / ○

–

• / ○ / ○

•

•

–

–

–

–

○ / ○ / ○

○ / ○ / ○

–

–

–

–

–

–

• / ○ / ○

• / ○ / ○

• / ○ / ○

• / ○ / ○

•

•

–

–

–

–

○

○

–

–

–

–

○

○

–

–

–

–

○

○

–

–

–

–

○

–

–

–

–

–

–

○

–

–

–

–

•

•

–

–

–

–

○

○

–

–

–

–

○

○

–

–

–

–

–

–

•

•

•

•

• / ○

• / ○

–

–

–

–

• / ○

• / ○

–

–

–

–

–

–

○

○

○

○

**DIE NÄCHSTE SITZPOSITION IST DIE
BESTE.**

KLEINE THEORIE DES SITZENS

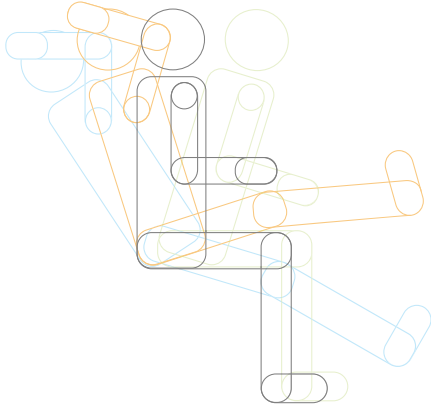
Der Mensch ist nicht zum Sitzen geboren. Einen guten Stuhl erkennen Sie deshalb unter anderem daran, wie frei Sie sich auf ihm bewegen können. Der Fachausdruck dafür lautet dynamisches Sitzen. Ihr Stuhl sollte dazu richtig eingestellt sein. Körper und Stuhl bilden dann bei jeder Bewegung und in jeder Haltung eine Einheit.

Die richtige Grundeinstellung ist leicht herauszufinden: Bei entspanntem, aufrechtem Sitzen ruhen die Füße fest auf dem Boden; Ober- und Unterschenkel sowie Oberschenkel und Oberkörper bilden einen rechten Winkel. Falls Ihr Stuhl Armlehnen besitzt, dann justieren Sie diese so, dass Ober- und Unterarm ebenfalls einen rechten Winkel bilden.

Die Idealwerte für die Einstellung des Stuhls können sich im Laufe eines Tages ändern. Achten Sie einfach auf die Impulse Ihres Körpers. Möglicherweise bevorzugen Sie zum Tippen eine andere Sitzhaltung als beim Arbeiten mit der Maus.

Wer dazu neigt, den Oberkörper bei der Arbeit nach vorne zu beugen, sollte den Stuhl eher höher einstellen als in der Grundhaltung; wer sich dagegen bei der Arbeit gern zurücklehnt, eher niedriger.

Sitzlösungen von Interstuhl unterstützen auf vielfältige Weise eine gesunde Arbeitshaltung. Eine Reihe durchdachter und sorgfältig aufeinander abgestimmter Technologien wirken zusammen, um für den jeweiligen Verwendungszweck optimale Sitzeigenschaften zu gewährleisten. Dabei lässt sich zwischen Technologien unterscheiden, die den Funktionsumfang der Stühle erweitern (Funktionen), und solchen, die es erlauben, die Sitzhaltung an körperliche Merkmale und persönliche Vorlieben anzupassen (Einstellmöglichkeiten). Welche Ausstattungsmerkmale Sie tatsächlich benötigen, richtet sich nach den jeweiligen Anforderungen und dem Einsatzbereich des Stuhls.



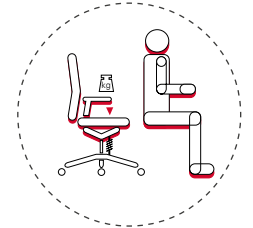
1. Autofit-Synchronmechanik

Die Adjustierung für die Rückstellkraft der Lehne erfolgt automatisch nach Gewicht und Größe der Nutzer und verfügt über eine Feinjustierung.



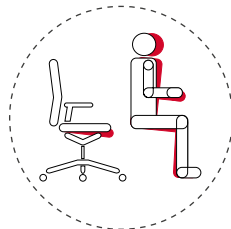
2. Sitztiefenfederung

Hier wird sichergestellt, dass die Wirbelsäule auch bei unterster Sitzhöhe durch schnelles Hinsetzen keine senkrechte Stoßbelastung erfährt.



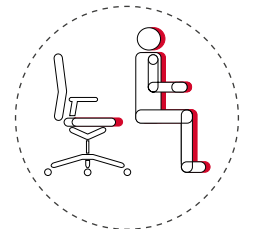
3. Sitzneigeverstellung

Mehrstufige Verstellbarkeit der Sitzfläche nach vorne wirkt dem Rückkippen des Beckens entgegen. Die Wirbelsäule wird entlastet, der Rundrücken vermieden.



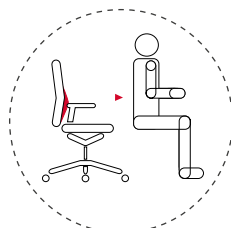
4. Sitztiefenverstellung Aktiv

Reguliert den Abstand zwischen Rückenlehne und Sitzvorderkante und ermöglicht eine optimale Auflagefläche für die Oberschenkel; auch bei großen Körpergrößen. Bei der Aktivverstellung bleibt der Abstützpunkt des Rückens gleich.



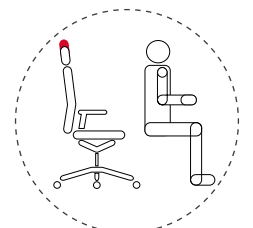
**5. Stufenlos verstellbare
Lordosenstütze**

Die horizontal verstellbare Lordosenstütze kann sich an die individuelle Wölbung der Lendenwirbel anpassen; Muskelarbeit wird reduziert.



6. Verstellbare Kopfstütze

Beim Zurücklehnen werden Nacken- und Schultermuskulatur durch die Kopfstütze entlastet.





Produkt-Design: Gerhard Reichert, Eckard Hansen © interstuhl.

"Design entsteht originär mit dem Konzept, die Idee schafft die Differenz. Das Prinzip ist Minimalismus. Übertragen auf unser Projekt Hero ist das die Ergonomie in Verbindung mit einer einfachen Handhabung.

Gerhard Reichert
Reichert Design arbeitet an der Produktentwicklung und Gestaltung von Objekten und Systemen. Sein Design soll Brücken zwischen Tradition und modernem Leben schlagen und Form und Funktion verbinden. Die Produktentwicklung erfolgt durchgängig aus einer Hand. Mit einem Netzwerk aus Designern, Ingenieuren und Architekten bildet er für jeden Auftrag ein optimales Team.

Eckard Hansen
Der in Mettmann geborene Ingenieur leitete Swiss Design in der Schweiz. Viele seiner Patente und Urheberrechte wurden national und international geschützt. Er hat bisher verschiedenste Auszeichnungen für gutes Design der Designzentren erhalten.



Garantie
(3 u. 5 Jahre)



Umweltbewusst
produzierte
Qualität



Ergonomie
geprüft
(Drehstühle)



Schadstoff
geprüft



GS geprüft



Quality
Office



BIFMA



Bifma e3
level Platin



Der
Blaue Engel

Interstuhl
Büromöbel GmbH & Co. KG
Brühlstraße 21
72469 Meßstetten-Tieringen,
Germany
Phone +49 7436-871-0
Fax +49 7436-871-110
info@interstuhl.de
interstuhl.com

Interstuhl in France
Phone +49 7436 871 123
Fax +49 7436 871 88 123
france@interstuhl.com
interstuhl.fr

Interstuhl Limited
17 Brewhouse Yard
London
EC1V 4LA, GB
Phone +44 20 7250 1850
Fax +44 20 7250 1890
assist@interstuhl.com
interstuhl.com

Interstuhl S.L.U.
c / José del Hierro, 67
28027 Madrid, Spain
Phone +34 91 406 18 41
Fax +34 91 407 31 27
info@interstuhl.es
interstuhl.es

Interstuhl in Austria
Pfarrgasse 50
1230 Wien, Austria
Phone +43 1 61 64 113
Fax +43 1 61 64 020
oesterreich@interstuhl.com
interstuhl.at

Interstuhl in
Netherlands and Belgium
Velto B.V.
Energieweg 21
2382 NB Zoeterwoude,
Netherlands
Phone +31 71 58 12 400
Fax +31 71 58 12 404
info@interstuhl.nl
interstuhl.nl

Interstuhl in Scandinavia
Pakhus 48
Sundkaj 11, Frihavnen
2150 Nordhavn, Denmark
Phone +45 32 52 97 40
Fax +45 32 52 97 42
scandinavia@interstuhl.com
interstuhl.com

Please find our
international partners on
interstuhl.com

